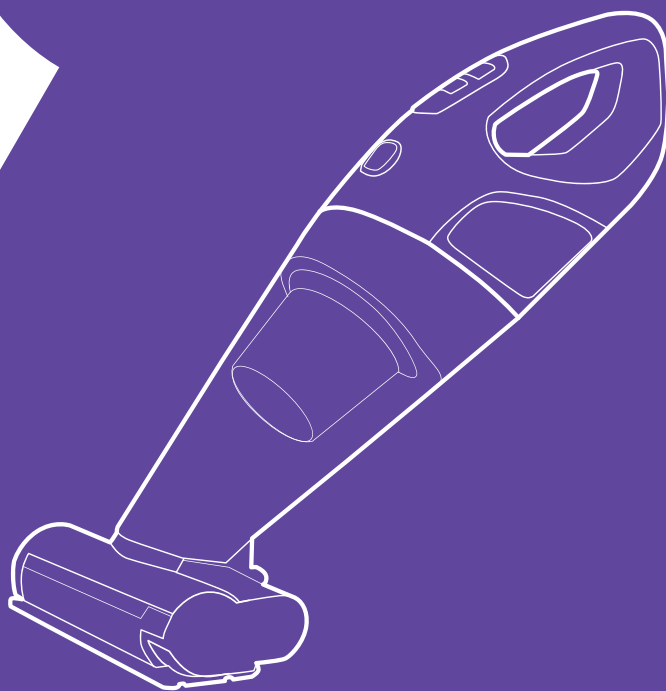


**Чищу по всем
направлениям!**



**Ручной пылесос
КТ-591**

Если у вас возникнут трудности с использованием нашей техники, перед обращением в магазин просим позвонить на горячую линию Kitfort:

8-800-775-56-87

(пн-пт с 9:30 до 17:30 по московскому времени)

info@kitfort.ru

Мы расскажем про особенности работы прибора и проконсультируем по любым другим вопросам

Содержание

Общие сведения.....	4
Комплектация	5
Устройство пылесоса	5
Подготовка к работе и использование.....	6
Чистка и обслуживание пылесоса	8
Уход и хранение.....	11
Устранение неполадок	11
Технические характеристики	13
Меры предосторожности.....	14

Общие сведения

Ручной беспроводной пылесос КТ-591 — это портативное и компактное устройство, которое легко справится с пылью и мусором. Благодаря работе от аккумулятора пылесос имеет неограниченный радиус действия: от любого уголка квартиры до машины или беседки в саду. Небольшие габариты и малый вес пылесоса делают процесс уборки простым и удобным.

Пылесос оборудован современной трехуровневой системой фильтрации.

Первый уровень это циклонный фильтр, который отсеивает наиболее тяжелые или объемные загрязнения, попавшие в пылесборник. Принцип работы циклонного фильтра состоит в закрученном воздушном потоке, при котором мусор в нижней части пылесборника двигается по кругу и не блокирует фильтры тонкой и грубой очистки. Ведь если в пылесборник попадет лист от растения и прилипнет к фильтру грубой очистки, то общий поток воздуха значительно снизится.

Пластиковый фильтр грубой очистки с отверстиями диаметром 1–2 мм предназначен для отсеивания более мелких частиц мусора, которые уже не захватываются потоком воздуха циклонного фильтра и засасываются турбиной пылесоса. Благодаря фильтру грубой очистки эти частицы не попадают на фильтр тонкой очистки и не блокируют его.

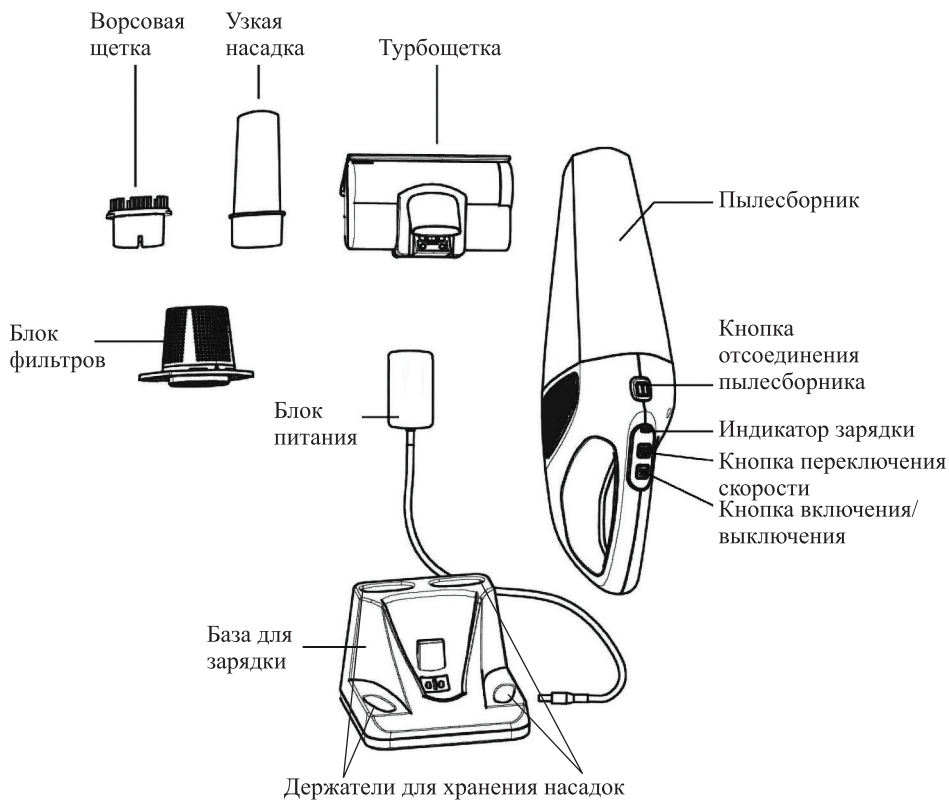
Фильтр тонкой очистки служит для последнего уровня фильтрации перед турбиной пылесоса. Он останавливает самые мельчайшие частички пыли, чтобы они не попали внутрь пылесоса. Фильтр тонкой очистки состоит из целлюлозы и имеет по всей площади поверхности мельчайшие отверстия для всасывания воздуха турбиной пылесоса.

Пылесос имеет два уровня мощности. Турбощетка с высокой скоростью вращения вычистит ворсистые материалы от пыли, прилипшей шерсти, волос и ниток. Узкая насадка поможет вам вычистить труднодоступные места и щели. Ворсовая щетка необходима для очистки поверхностей от шерсти, а также ей удобно убирать решетчатые поверхности. Литий-ионный аккумулятор обеспечивает высокую мощность и длительное время работы. Уровень издаваемого шума не вызывает дискомфорта. КТ-591 станет вашим главным помощником в уборке, который поможет навести чистоту на всех горизонтальных и вертикальных поверхностях.

Комплектация

1. Ручной пылесос с установленными фильтрами и пылесборником — 1 шт.
 2. База для зарядки — 1 шт.
 3. Блок питания — 1 шт.
 4. Узкая насадка — 1 шт.
 5. Турбощетка — 1 шт.
 6. Ворсовая щетка — 1 шт.
 7. Руководство по эксплуатации — 1 шт.
 8. Гарантийный талон — 1 шт.
 9. Коллекционный магнит — 1 шт.*
- *опционально

Устройство пылесоса

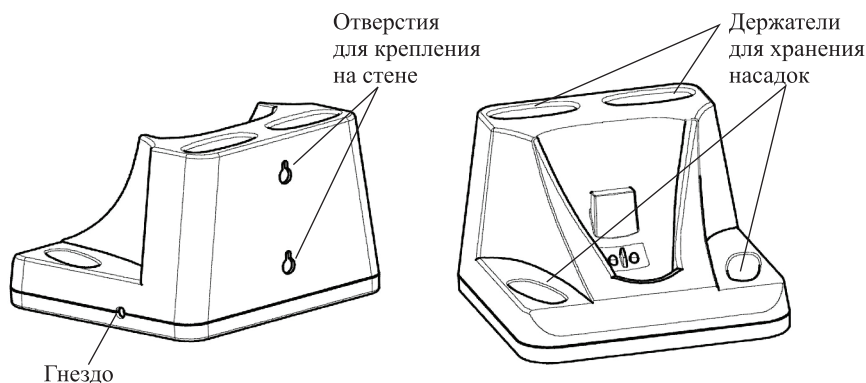


Подготовка к работе и использование

Установка базы

Установите базу на ровную сухую устойчивую горизонтальную поверхность. При желании базу можно зафиксировать на стене. Для этого у базы на задней панели есть специальные крепежные отверстия. Расстояние между отверстиями 5,5 см. Чтобы не ошибиться с расстоянием между крепежами, можно воспользоваться лайфхаком. Возьмите лист бумаги и приложите его к задней части корпуса базы, где расположены отверстия для креплений. Проткните отверстия карандашом. Затем этот лист приложите к стене. В тех местах, где вы проткнули лист, будут находиться крепежные отверстия базы. Разметьте эти отверстия на стене и установите там крепежные шурупы. Вместо бумаги можно использовать бумажный скотч, тогда в момент разметки вам не нужно будет ничего держать, вы сможете просто приклеить скотч с отверстиями на стену.

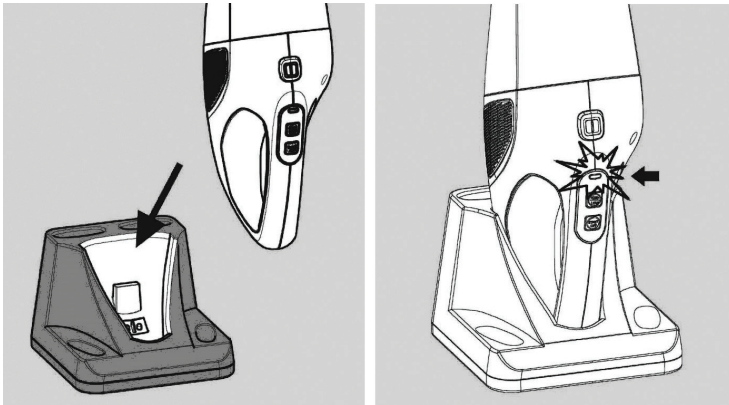
На базе есть специальные держатели для хранения насадок. Так насадки не потеряются и не будут занимать дополнительное место.



Зарядка аккумулятора

Перед первым включением зарядите ручной пылесос. Вставьте штекер блока питания в гнездо базы, оно располагается на правой части корпуса базы. Подключите блок питания к сети. Убедитесь, что пылесос выключен. Переверните пылесос и установите его на базу ручкой вниз как показано на рисунке. Индикатор на корпусе пылесоса начнет медленно мигать красным цветом. Когда индикатор начнет гореть постоянным белым цветом — зарядка завершена.

Примечание. Без базы пылесос заряжать нельзя. На корпусе пылесоса и на базе есть специальные подпружиненные контакты, которые при установке пылесоса соединяются, и происходит зарядка.



Обычное время зарядки аккумулятора составляет примерно 4,5 часа. Вы можете заряжать аккумулятор с любым уровнем разряженности. Перед зарядкой не требуется предварительной полной разрядки аккумулятора.

Отключайте блок питания от сети, если вы не используете его длительное время, а также когда зарядка аккумулятора завершена.

Если аккумулятор разряжен, пылесос не будет включаться, в этом случае установите пылесос на базу для зарядки.

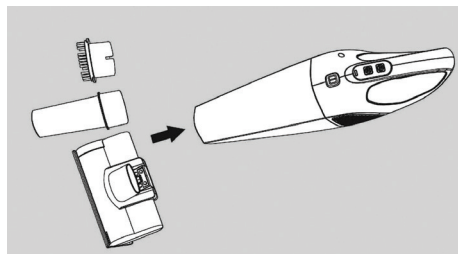
Внимание! Не храните пылесос с полностью разряженным аккумулятором, так как аккумулятор может испортиться. В результате хранения аккумулятора в разряженном состоянии может значительно уменьшиться емкость аккумулятора и, как следствие, время работы пылесоса. В крайних случаях аккумулятор может полностью выйти из строя и перестать заряжаться.

Внимание! Запрещается заряжать аккумулятор при температуре ниже +5 °С. Температура окружающей среды не должна превышать +50 °С.

Установка насадок

Вы можете использовать пылесос без насадок — для всасывания рассыпанных крошек, песка, круп, пыли с гладких поверхностей.

Для того чтобы вычистить узкие труднодоступные места вы можете воспользоваться узкой насадкой. Если вам нужно собрать шерсть с мебели или вычесать волосы с ворсистого ковра, вы можете воспользоваться турбощеткой или ворсовой щеткой. Вставьте подходящую насадку во всасывающее отверстие пылесоса. Насадки ничем не фиксируются, а просто вставляются, поэтому для их отсоединения нужно приложить немного усилия. Турбощетку можно надевать на узкую насадку.

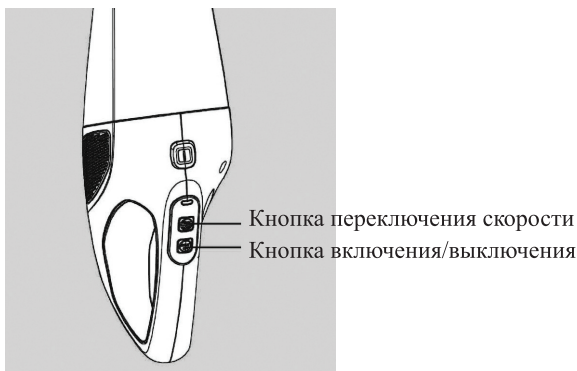




Использование

Проверьте, что фильтры и пылесборник установлены правильно. Всасывающее отверстие должно быть открытым и свободным от мусора. В противном случае двигатель будет перегреваться и может выйти из строя.

Включите пылесос, нажав на кнопку включения/выключения, и приступайте к уборке. Для увеличения мощности нажмите кнопку переключения скорости. Для снижения мощности нажмите повторно кнопку переключения скорости. Для выключения пылесоса нажмите повторно кнопку включения/выключения.



Чистка и обслуживание ручного пылесоса

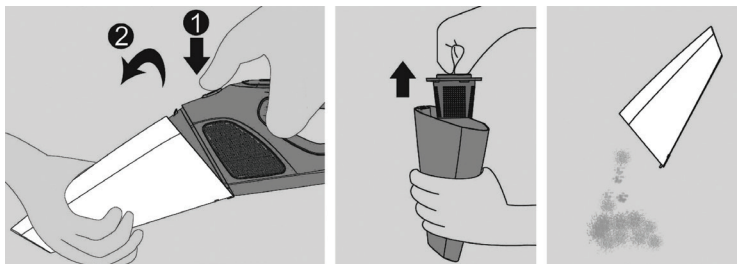
Корпус пылесоса очищайте мягкой влажной, а затем сухой тканью. Не используйте абразивные моющие средства.

Внимание! Не погружайте корпус пылесоса в воду или под струю воды.

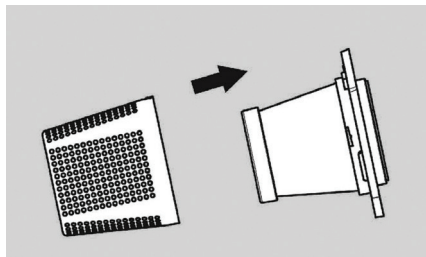
Очистка пылесборника и фильтров

Разбирать пылесос лучше над мусорным ведром, чтобы скопившийся в пылесборнике мусор не высыпался на чистую поверхность.

1. Нажмите на кнопку отсоединения пылесборника и снимите его.
2. Извлеките блок фильтров, для этого возьмитесь за ручку (пластиковую перемычку) на блоке фильтров и потяните его вверх.
3. Высыпьте мусор из пылесборника в мусорное ведро.



4. Разберите блок фильтров. Для этого, удерживая верхнюю часть фильтра тонкой очистки, поверните фильтр грубой очистки по часовой стрелке до упора. Затем потяните фильтр тонкой очистки вверх.



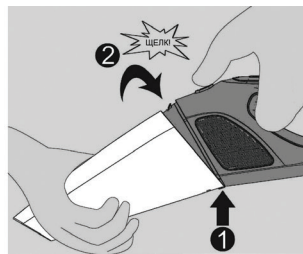
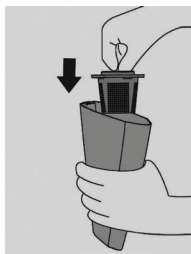
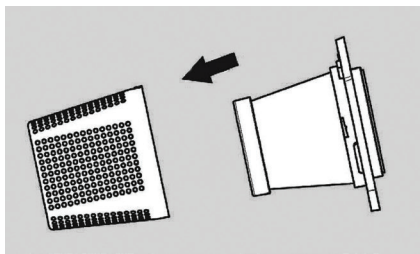
5. Очистите все фильтры и пылесборник, стряхнув с них пыль и мусор. При необходимости промойте фильтры и пылесборник чистой теплой водой.
6. Просушите все детали, установите фильтры и пылесборник на место.

Примечание. Фильтр тонкой очистки не следует мыть в воде после каждой очистки. Достаточно механически вытрясти из него пыль и мусор. Вы можете достать фильтр тонкой очистки и постучать им об край мусорного ведра. Вся пыль и мусор упадут в ведро. Для удобной очистки можете использовать ворсовую щетку. Проведите несколько раз ворсовой щеткой по фильтру тонкой очистки так, чтобы ворсинки ворсовой щетки прочищали складки фильтра.

Фильтр тонкой очистки состоит из целлюлозы и при механических воздействиях легко повреждается, а от воды размокает. При промывке фильтра тонкой очистки в воде не мните его, не трите его щетками или другими инструментами, иначе он может размокнуть и испортиться.

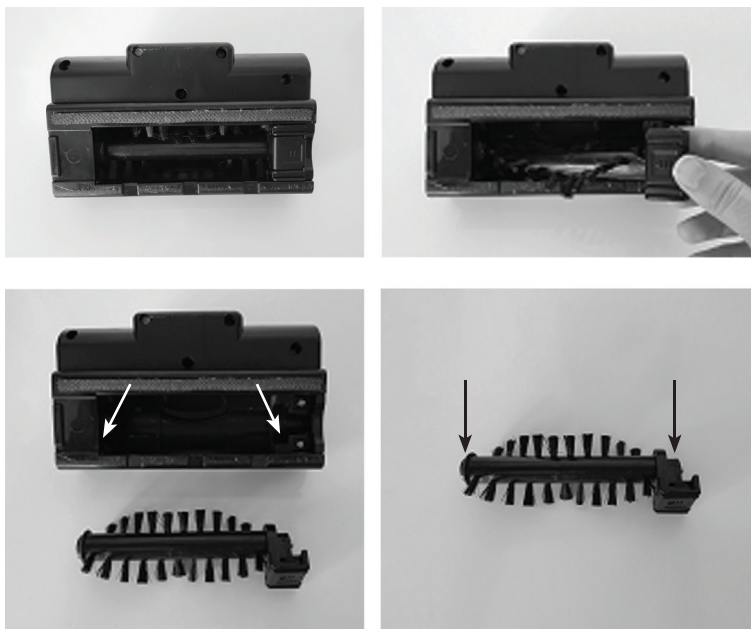
Загрязнение или приведение в негодность фильтров или засорение воздуховода не являются гарантийными случаями.

7. Далее соберите блок фильтров. Вставьте фильтр тонкой очистки в фильтр грубой очистки так, чтобы совпали пазы. Поверните против часовой стрелки фильтр грубой очистки до упора.
8. Установите блок фильтров в пылесборник.
9. Установите пылесборник на пылесос, подсоединив его сначала к задней части корпуса пылесоса, а затем к передней части до щелчка. Подсоединять пылесборник в другом порядке нельзя.



Очистка турбощетки

1. Снимите турбощетку с пылесоса, потянув за нее и удерживая пылесос. Турбощетка ничем не фиксируется, а просто плотно вставляется во всасывающее отверстие, поэтому при снятии нужно приложить небольшое усилие.
2. Переверните турбощетку щеткой вверх.
3. Надавите на фиксатор турбощетки и потяните его вправо и вверх. На фиксаторе есть указывающая направление стрелочка.
4. Возьмите турбощетку и извлеките ее из посадочного места.



5. Тщательно снимите с ворса турбощетки волосы, шерсть, нитки и иные загрязнения. Очистите ось турбощетки.
6. Очистите подшипник турбощетке и посадочное место турбощетке.

После каждой уборки вынимайте и очищайте турбощетку. Очищайте подшипники турбощетке и ее посадочное место. Если вовремя не производить очистку турбощетке и подшипников они могут засориться, и вращение будет происходить с усилием. Это может привести к перегреву и выходу из строя мотора турбощетке.

Для того чтобы очистить турбощетку от намотавшейся шерсти, ниток и волос, можно их подцепить острым ножом или ножницами и срезать.

Очистка электрических контактов

Требуется регулярно проводить очистку электрических контактов на базе и на пылесосе. Рекомендуется протирать контакты спиртовой салфеткой.

Уход и хранение

Храните пылесос в сухом и прохладном месте вдали от прямых солнечных лучей, недоступном для детей.

Аккумулятор пылесоса литиевый, поэтому при длительном хранении пылесос лучше хранить наполовину заряженным во избежание чрезмерной потери емкости. Так как невозможно определить уровень заряда пылесоса, то рекомендуем полностью разрядить аккумулятор и заряжать его примерно 2 часа 15 минут. Таким образом, пылесос будет заряжен примерно наполовину. При длительном хранении заряжайте аккумулятор примерно раз в 8–12 месяцев. В противном случае из-за саморазряда аккумулятор может разрядиться ниже минимально допустимого уровня и испортиться.

Перед длительным хранением требуется очищать пылесборник, фильтры и турбощетку.

Устранение неполадок

Пылесос не работает

Возможная причина	Решение
Аккумулятор разряжен	Зарядите аккумулятор

Пылесос не заряжается

Возможная причина	Решение
Пылесос неправильно установлен на базу	Установите пылесос на базу правильно
Нет питания в розетке	Подключите блок питания к работающей розетке

Слабая сила всасывания

Возможная причина	Решение
Пылесборник переполнен	Очистите пылесборник
Фильтры нуждаются в очистке или замене	Снимите фильтры и проверьте силу всасывания. Если без фильтров сила всасывания больше, то проблема в фильтрах. Очистите фильтры. При необходимости замените фильтр тонкой очистки

Не вращается турбощетка

Возможная причина	Решение
Турбощетка засорилась волосами, шерстью, нитками	Немедленно выключите пылесос. Очистите турбощетку как это описано в главе чистка и обслуживание
Загрязнились электрические контакты	Почистите электрические контакты на корпусе пылесоса, на пылесборнике и на турбощетке как это описано в главе «Чистка и обслуживание»

Пыль высыпается из пылесоса

Возможная причина	Решение
Всасывающий канал заблокирован	Проверьте всасывающий канал в пылесборнике и в насадках
Пылесборник переполнен	Очистите пылесборник
Пылесборник или фильтр установлены неправильно	Установите пылесборник и фильтр правильно

Посторонний запах из пылесоса при работе

Возможная причина	Решение
Запах может давать пыль, находящаяся в пылесборнике	Очистите пылесборник
Пылесборник поставили на хранение с неочищенным фильтром	Промойте фильтр
Если в пылесос установить влажный фильтр, он может загнить и начать давать посторонний запах	После промывки фильтра полностью высушите его перед установкой
Засосали пахучее вещество	Промойте фильтр и пылесборник

Аккумулятор не держит заряд

Возможная причина	Решение
Аккумулятор исчерпал свой ресурс	Замените аккумулятор

Если ваша ситуация не отображена выше, пишите нам на адрес info@kitfort.ru, приложив фотографии или видеофайлы, фиксирующие вашу проблему. Пришлите также фотографию наклейки с серийным номером, расположенную на дне или на задней части корпуса устройства.

По вопросам приобретения расходных материалов или аксессуаров пишите нам на info@kitfort.ru.

Технические характеристики

1. Блок питания:
 - вход: AC 100–240 В, 50/60 Гц, 0,5 А
 - выход: DC 18 В, 0,4 А
2. Аккумулятор: Li-Ion, 14,8 В, 2 А*ч (29,6 Вт*ч)
3. Мощность: 100 Вт
4. Класс защиты от поражения электрическим током:
 - ручной пылесос: III
 - блок питания: II
5. Класс фильтра тонкой очистки: F8
6. Время зарядки: 4,5 часа
7. Время работы:
 - на низкой скорости: 25 мин
 - на высокой скорости: 15 мин
8. Уровень шума: ≤ 78 дБ
9. Емкость пылесборника: 450 мл
10. Размер устройства: 150 × 90 × 470 мм
11. Размер упаковки: 465 × 170 × 190 мм
12. Вес нетто: 1,1 кг
13. Вес брутто: 2,0 кг

Срок службы: 2 года
Срок гарантии: 1 год
Товар сертифицирован



Производитель: Нинбо Биротек Илектрик Ко., Лтд. №87-1, Фэнъя Роуд, Юйяо Сити, Чжэцзян 315403, Китай.

Импортер: ООО «Аэро-Трейд». 197022, г. Санкт-Петербург, Инструментальная ул., д. 3, лит. X, офис 1.

Страна происхождения: Китай.

Уполномоченная организация для принятия претензий на территории РФ: ООО «Аэро-Трейд». 197022, г. Санкт-Петербург, Инструментальная ул., д. 3, лит. X, офис 1.

Горячая линия производителя: 8-800-775-56-87 (пн-пт с 9:30 до 17:30 по московскому времени), info@kitfort.ru

Адреса сервисных центров вы можете узнать у оператора горячей линии или на сайте kitfort.ru

Требуется особая утилизация. Во избежание нанесения вреда окружающей среде необходимо отделить данный объект от обычных отходов и утилизировать его наиболее безопасным способом, например, сдать в специальные места по утилизации.

Месяц и год изготовления указаны на нижней стороне упаковочной коробки.

Производитель имеет право на внесение изменений в дизайн, комплектацию, а также в технические характеристики изделия в ходе совершенствования своей



продукции без дополнительного уведомления об этих изменениях.

Условия гарантии

При частом всасывании твердого мусора поверхность пылесборника может стать матовой и непрозрачной из-за постоянного воздействия на пластик острых краев песчинок, мелких камней, круп и т.д. Циклонный фильтр закручивает мусор, и он оставляет микроцарапины на поверхности пылесборника. Когда микроцарапин становится много, поверхность кажется матовой. Это нормальное явление и не подлежит замене по гарантии.

Падение силы всасывания из-за засорения пылесборника или фильтров пылесоса не является гарантийным случаем. Очистка пылесборника — это необходимая операция, которую следует проводить регулярно и самостоятельно.

Механическое повреждение корпуса, аксессуаров или составных частей устройства не является гарантийным случаем.

Выход блока турбощетки из строя вследствие засорения шерстью, волосами или иными загрязнениями не является гарантийным случаем. Для того чтобы избежать выхода из строя блока турбощетки чистите его регулярно в соответствии с главой «Чистка и обслуживание ручного пылесоса».

Меры предосторожности

Пожалуйста, внимательно прочтите инструкцию по эксплуатации. Обратите особое внимание на меры предосторожности. Всегда держите инструкцию под рукой.

1. Устройство предназначено для использования в бытовых условиях и может применяться в квартирах, загородных домах, гостиничных номерах, офисах и других подобных местах для непромышленной и некоммерческой эксплуатации.
2. Используйте пылесос только по назначению и в соответствии с указаниями, изложенными в данном руководстве. Нецелевое использование устройства будет считаться нарушением условий надлежащей эксплуатации.
3. Перед подключением блока питания к электрической розетке убедитесь, что параметры электропитания, указанные на нем, совпадают с параметрами используемого источника питания.
4. Для предотвращения поражения электрическим током не погружайте устройство в воду и другие жидкости.
5. Во избежание поражения электрическим током не разбирайте устройство самостоятельно — для его ремонта обратитесь к квалифицированному специалисту. Помните, неправильная сборка устройства повышает опасность поражения электрическим током при эксплуатации.
6. Детям, людям с ограниченными физическими, сенсорными или умственными способностями, а также лицам, не обладающим достаточными знаниями и опытом, разрешается пользоваться пылесосом только под контролем лиц, ответственных за их безопасность, или после инструктажа по эксплуатации устройства. Не позволяйте детям играть с пылесосом.
7. Контролируйте работу пылесоса, когда рядом находятся дети или домашние жи-

вотные.

8. Не оставляйте работающий пылесос без присмотра. Выключите его и отключите от сети, если не используете прибор длительное время или перед проведением обслуживания.
9. Не пытайтесь обойти блокировку включения устройства.
10. Не допускайте падения пылесоса и не подвергайте его ударам.
11. Храните устройство в недоступных для детей местах.
12. Используйте только предлагаемые производителем аксессуары или комплектующие. Использование иных дополнительных принадлежностей может привести к поломке устройства или получению травм.
13. Не засасывайте пылесосом горячие или дымящиеся предметы такие как, например, сигареты, спички или горячий пепел.
14. Не используйте пылесос без установленных фильтров.
15. Не прикасайтесь к вилке блока питания, базе и пылесосу мокрыми руками.
16. Перед использованием пылесоса освободите рабочую поверхность от разбросанных вещей и шнуров, которые может засосать пылесос.
17. Держите всасывающее отверстие подальше от лица, тела и свободно висящих частей одежды.
18. Не используйте пылесос для всасывания жидкостей.
19. Перед началом уборки обязательно удалите крупные или острые предметы, которые могут повредить блок фильтров.
20. Не храните пылесос на высоких полках, чтобы избежать его случайного падения.

IM-1



Всегда что-то новенькое!

Kitfort — современный и креативный бренд, который предлагает покупателям не только качественные товары по выгодной цене, но и радует подарками, конкурсами и живым интерактивом! Тысячи пользователей следят за нашими обновлениями и розыгрышами в социальных сетях. Присоединяйтесь к нам и вы!

Приветствуем вас в нашей группе «ВКонтакте»! Каждую неделю мы разыгрываем там десятки призов бытовой техники Kitfort. Участвуйте в морских боях, лотереях, творческих конкурсах и делайте репосты. Адрес группы: vk.com/kitfort

Если вы любите смотреть видео, введите в поиске YouTube: «Kitfort Show» и наслаждайтесь веселыми скетчами на нашем канале. В каждом новом выпуске мы разыгрываем самые популярные товары и новинки компании за комментарии от подписчиков. А содержание видеороликов заставит вас от души посмеяться и стать нашим другом и ценителем того, что мы делаем.

Подписывайтесь и будьте в деле вместе с Kitfort!

info@kitfort.ru

8-800-775-56-87